



UNIVERSITA' DEGLI STUDI DI TORINO

ROBERTO MALARODA

CARTA GEOMORFOLOGICA E NEOTETTONICA DELLA VALLE GALLENCA ED AREE LIMITROFE (ALTO CANAVESE)

scala 1:12.500

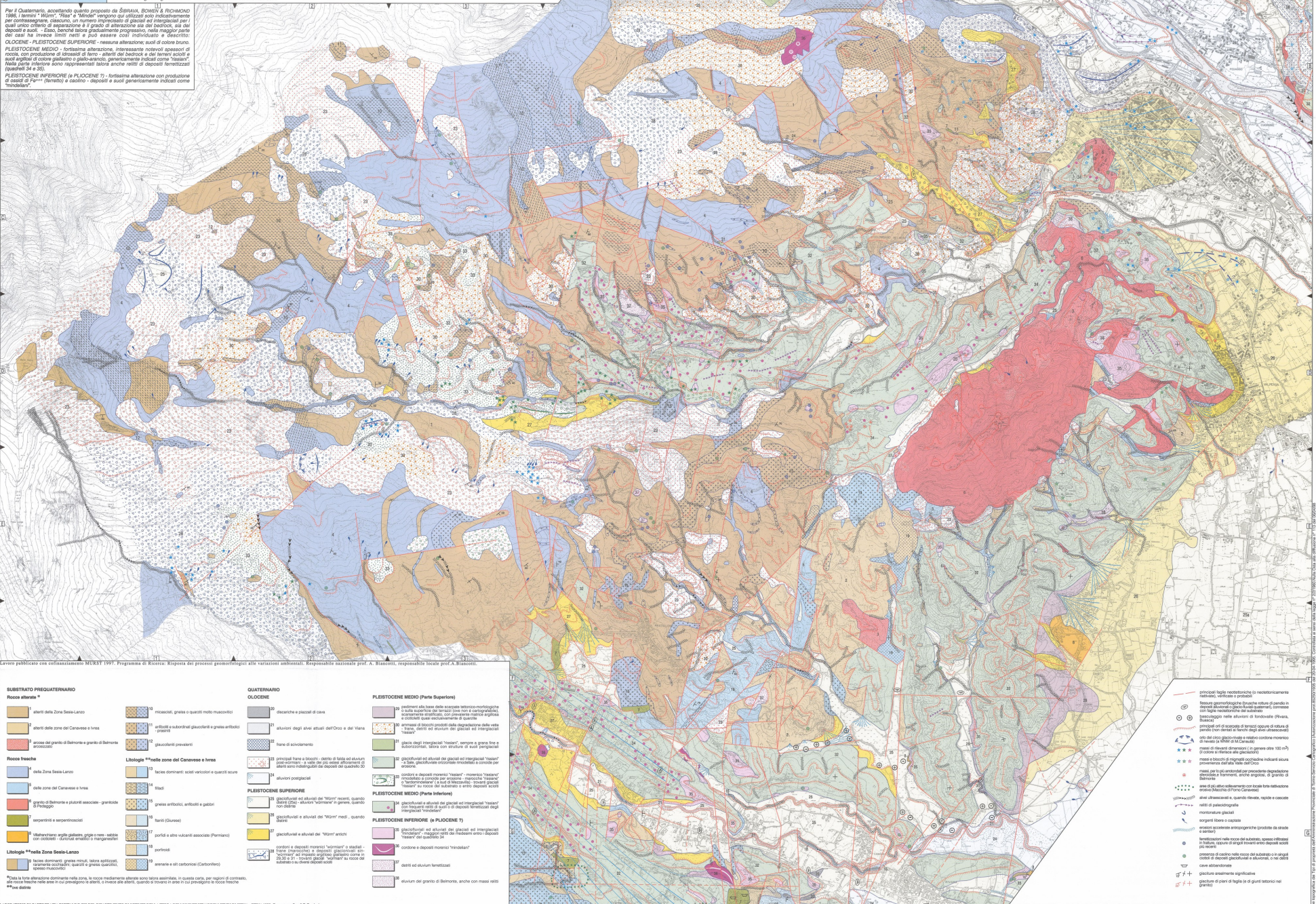
rilevamenti eseguiti negli anni 1982-1997 con finanziamenti MURST 60%

Per il Quaternario, accettando quanto proposto da DALLA, BOWEN & RICCIACHO (1981), i termini "Worm", "Wam" e "Mamm" vengono qui utilizzati solo indistintamente per contraddistinguere, ciascuno, un numero predefinito di glaciazioni ed interglaciazioni per i quali un'unico criterio di appartenenza è il grado di alterazione sia dei depositi, sia dei depositi ai suoli. - Esso, benché talora gradatamente progressivo, nella maggior parte dei casi ha invece limiti netti e può essere così individuato e descritto.

CIOCIENE: - PLEISTOCENE SUPERIORE - nessuna alterazione; suoli di colore bruno.

PLEISTOCENE MEDIO: - nessuna alterazione, inossidato; suoli di colore rosso, con produzione di blocchi di ferro - allerti del bedrock e dei terreni scolti e suoli argillosi di colore giallastro o giallino-verde, generalmente indicati come "Wam". Nella parte inferiore sono rappresentati talora anche resti di depositi fossilizzati (formati da Ca^{++}).

PLEISTOCENE INFERIORE (e PLEIOGENE ?): - fortissima alterazione con produzione di blocchi di Fe^{++} (formati) e calcareo - depositi e suoli genericamente indicati come "Mamm".



Lavoro pubblicato con collaborazioni MURST 1997. Programma di Ricerca: Ripresa dei processi geomorfologici alle variazioni ambientali. Responsabile nazionale prof. A. Bianchi, responsabile locale prof. A. Bissolati.

- SUBSTRATO PREGIATINARIANO**
- Rocce alterate ***
- 10 allerti della Zona Sella-Lanzo
 - 11 allerti delle zone del Canavese e Ivrea
 - 12 rocce del granito di Balonno e graniti di Balonno alterati
- Rocce fresche**
- 13 della Zona Sella-Lanzo
 - 14 della zona del Canavese e Ivrea
 - 15 graniti di Balonno e plutoni associati - granitoidi di Prato
 - 16 serpentini e serpentinitici
 - 17 metamorfosi delle gabbie - gabbie orotiche calciche (Circuiti, Anzani) o margheritane
- Litologie ** nella Zona Sella-Lanzo**
- 18 facies domanti: gresci, arenie, lateriti, gresci calcareo, calcareo, gresci calcareo, gresci calcareo, gresci calcareo
 - 19 arenarie e silti carbonifere (Carboniferi)
 - 20 porfiriti
 - 21 gresci calcareo, calcareo, calcareo, calcareo, calcareo, calcareo

- QUATERNARIO**
- CIOCIENE**
- 22 discioglie di gresci di ora
 - 23 alluvioni degli alvei attuali dell'Orco e del Vares
 - 24 fane di scioglimento
- PLEISTOCENE SUPERIORE**
- 25 gresci calcareo e alluvioni del "Worm" recente, quando non allerti
 - 26 gresci calcareo e alluvioni del "Wam" medio, quando allerti
 - 27 gresci calcareo e alluvioni del "Worm" antico
- PLEISTOCENE MEDIO (Parte Inferiore)**
- 28 gresci calcareo e alluvioni del "Wam" recente, quando non allerti
 - 29 gresci calcareo e alluvioni del "Wam" medio, quando allerti
 - 30 gresci calcareo e alluvioni del "Worm" antico
- PLEISTOCENE INFERIORE (e PLEIOGENE ?)**
- 31 gresci calcareo e alluvioni del "Mamm" recente, quando non allerti
 - 32 gresci calcareo e alluvioni del "Mamm" medio, quando allerti
 - 33 gresci calcareo e alluvioni del "Mamm" antico

- PLEISTOCENE MEDIO (Parte Superiore)**
- 34 gresci calcareo e alluvioni del "Wam" recente, quando non allerti
 - 35 gresci calcareo e alluvioni del "Wam" medio, quando allerti
 - 36 gresci calcareo e alluvioni del "Worm" antico
- PLEISTOCENE INFERIORE (e PLEIOGENE ?)**
- 37 gresci calcareo e alluvioni del "Mamm" recente, quando non allerti
 - 38 gresci calcareo e alluvioni del "Mamm" medio, quando allerti
 - 39 gresci calcareo e alluvioni del "Mamm" antico

- NEOTETTONICA**
- 40 faglia normale
 - 41 faglia inversa
 - 42 faglia trascorrente
 - 43 faglia trasversale
 - 44 faglia trasversale
 - 45 faglia trasversale
 - 46 faglia trasversale
 - 47 faglia trasversale
 - 48 faglia trasversale
 - 49 faglia trasversale
 - 50 faglia trasversale
 - 51 faglia trasversale
 - 52 faglia trasversale
 - 53 faglia trasversale
 - 54 faglia trasversale
 - 55 faglia trasversale
 - 56 faglia trasversale
 - 57 faglia trasversale
 - 58 faglia trasversale
 - 59 faglia trasversale
 - 60 faglia trasversale
 - 61 faglia trasversale
 - 62 faglia trasversale
 - 63 faglia trasversale
 - 64 faglia trasversale
 - 65 faglia trasversale
 - 66 faglia trasversale
 - 67 faglia trasversale
 - 68 faglia trasversale
 - 69 faglia trasversale
 - 70 faglia trasversale
 - 71 faglia trasversale
 - 72 faglia trasversale
 - 73 faglia trasversale
 - 74 faglia trasversale
 - 75 faglia trasversale
 - 76 faglia trasversale
 - 77 faglia trasversale
 - 78 faglia trasversale
 - 79 faglia trasversale
 - 80 faglia trasversale
 - 81 faglia trasversale
 - 82 faglia trasversale
 - 83 faglia trasversale
 - 84 faglia trasversale
 - 85 faglia trasversale
 - 86 faglia trasversale
 - 87 faglia trasversale
 - 88 faglia trasversale
 - 89 faglia trasversale
 - 90 faglia trasversale
 - 91 faglia trasversale
 - 92 faglia trasversale
 - 93 faglia trasversale
 - 94 faglia trasversale
 - 95 faglia trasversale
 - 96 faglia trasversale
 - 97 faglia trasversale
 - 98 faglia trasversale
 - 99 faglia trasversale
 - 100 faglia trasversale

- Simboli**
- 100 principali faglie neotettoniche (o neotettoniche) (estese e probate)
 - 101 faglie neotettoniche (o neotettoniche) (estese e probate)
 - 102 faglie neotettoniche (o neotettoniche) (estese e probate)
 - 103 faglie neotettoniche (o neotettoniche) (estese e probate)
 - 104 faglie neotettoniche (o neotettoniche) (estese e probate)
 - 105 faglie neotettoniche (o neotettoniche) (estese e probate)
 - 106 faglie neotettoniche (o neotettoniche) (estese e probate)
 - 107 faglie neotettoniche (o neotettoniche) (estese e probate)
 - 108 faglie neotettoniche (o neotettoniche) (estese e probate)
 - 109 faglie neotettoniche (o neotettoniche) (estese e probate)
 - 110 faglie neotettoniche (o neotettoniche) (estese e probate)
 - 111 faglie neotettoniche (o neotettoniche) (estese e probate)
 - 112 faglie neotettoniche (o neotettoniche) (estese e probate)
 - 113 faglie neotettoniche (o neotettoniche) (estese e probate)
 - 114 faglie neotettoniche (o neotettoniche) (estese e probate)
 - 115 faglie neotettoniche (o neotettoniche) (estese e probate)
 - 116 faglie neotettoniche (o neotettoniche) (estese e probate)
 - 117 faglie neotettoniche (o neotettoniche) (estese e probate)
 - 118 faglie neotettoniche (o neotettoniche) (estese e probate)
 - 119 faglie neotettoniche (o neotettoniche) (estese e probate)
 - 120 faglie neotettoniche (o neotettoniche) (estese e probate)
 - 121 faglie neotettoniche (o neotettoniche) (estese e probate)
 - 122 faglie neotettoniche (o neotettoniche) (estese e probate)
 - 123 faglie neotettoniche (o neotettoniche) (estese e probate)
 - 124 faglie neotettoniche (o neotettoniche) (estese e probate)
 - 125 faglie neotettoniche (o neotettoniche) (estese e probate)
 - 126 faglie neotettoniche (o neotettoniche) (estese e probate)
 - 127 faglie neotettoniche (o neotettoniche) (estese e probate)
 - 128 faglie neotettoniche (o neotettoniche) (estese e probate)
 - 129 faglie neotettoniche (o neotettoniche) (estese e probate)
 - 130 faglie neotettoniche (o neotettoniche) (estese e probate)
 - 131 faglie neotettoniche (o neotettoniche) (estese e probate)
 - 132 faglie neotettoniche (o neotettoniche) (estese e probate)
 - 133 faglie neotettoniche (o neotettoniche) (estese e probate)
 - 134 faglie neotettoniche (o neotettoniche) (estese e probate)
 - 135 faglie neotettoniche (o neotettoniche) (estese e probate)
 - 136 faglie neotettoniche (o neotettoniche) (estese e probate)
 - 137 faglie neotettoniche (o neotettoniche) (estese e probate)
 - 138 faglie neotettoniche (o neotettoniche) (estese e probate)
 - 139 faglie neotettoniche (o neotettoniche) (estese e probate)
 - 140 faglie neotettoniche (o neotettoniche) (estese e probate)
 - 141 faglie neotettoniche (o neotettoniche) (estese e probate)
 - 142 faglie neotettoniche (o neotettoniche) (estese e probate)
 - 143 faglie neotettoniche (o neotettoniche) (estese e probate)
 - 144 faglie neotettoniche (o neotettoniche) (estese e probate)
 - 145 faglie neotettoniche (o neotettoniche) (estese e probate)
 - 146 faglie neotettoniche (o neotettoniche) (estese e probate)
 - 147 faglie neotettoniche (o neotettoniche) (estese e probate)
 - 148 faglie neotettoniche (o neotettoniche) (estese e probate)
 - 149 faglie neotettoniche (o neotettoniche) (estese e probate)
 - 150 faglie neotettoniche (o neotettoniche) (estese e probate)