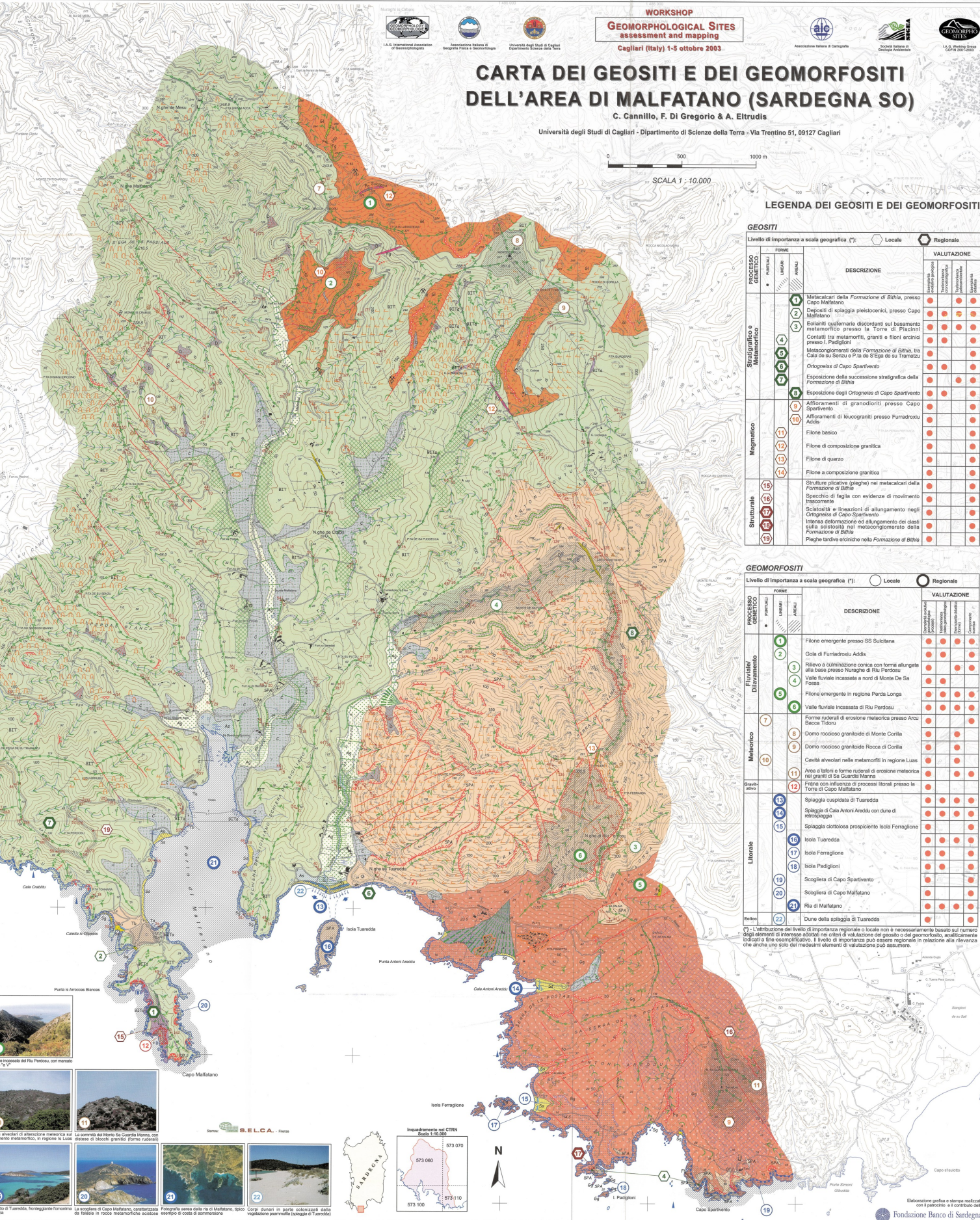
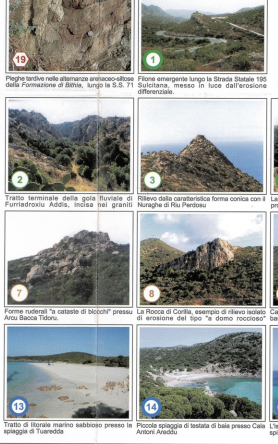
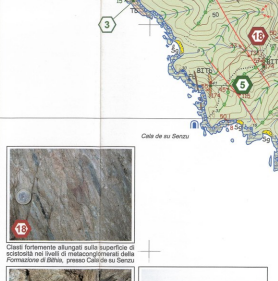
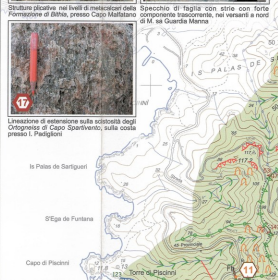
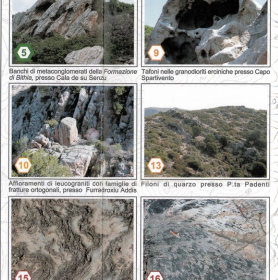
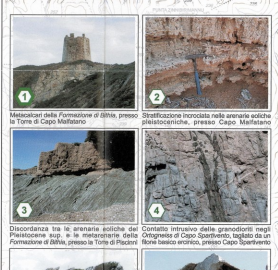


DEPOSITI QUATERNARI, COMPLESSO MAGMATICO TARDO-ERCINICO, BASAMENTO METAMORFICO ERCINICO, ELEMENTI STRUTTURALI E SIMBOLOGIE VARIE

LEGENDA GEOMORFOLOGICA

Forme di versante dovute alla gravità, Forme fluviali e di versante dovute al dilavamento, Forme anticline, Forme di erosione, Forme di accumulo e relativi depositi, Forme eoliche

Recostruzione 3D del territorio con i caratteri geomorfologici, mappe di dettaglio delle aree A, B, C, D, E, F, G, H, I, J, K, L, M, N, O, P, Q, R, S, T, U, V, W, X, Y, Z



WORKSHOP GEOMORFOLOGICAL SITES assessment and mapping Cagliari (Italy) 1-5 ottobre 2003

CARTA DEI GEOSITI E DEI GEOMORFOSITI DELL'AREA DI Malfatano (SARDEGNA SO)

C. Cannillo, F. Di Gregorio & A. Eitrusdis

Università degli Studi di Cagliari - Dipartimento di Scienze della Terra - Via Trentino 51, 09127 Cagliari



LEGENDA DEI GEOSITI E DEI GEOMORFOSITI

Table with 5 columns: GEOSITI, Processo Genetico, Forma, Descrizione, Valutazione (Locale, Regionale)

Table with 5 columns: GEOMORFOSITI, Processo Genetico, Forma, Descrizione, Valutazione (Locale, Regionale)

Il livello di importanza regionale o locale non è necessariamente basato sul numero degli elementi di interesse scelti nei criteri di valutazione del geosito o del geomorfosito, analiticamente indicati a fine esemplificativo.