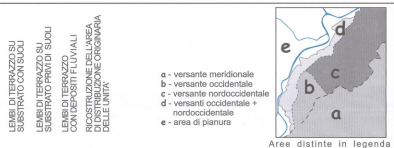
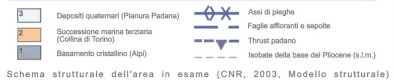
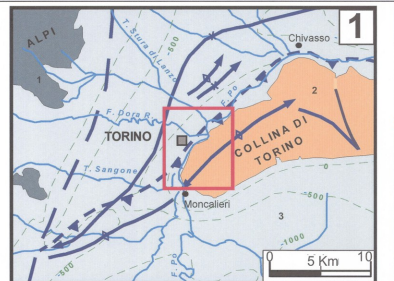


LA SUCCESSIONE FLUVIALE TERRAZZATA PLEISTOCENICA DEI VERSANTI OCCIDENTALE E NORDOCCIDENTALE DELLA COLLINA DI TORINO



AREA DI PIANURA (e)
(BACINO PO + DORA RIPARIA + STURA DI LANZO + BACINI TRIBUTARI COLLINARI)

Depositi limoso-sabbiosi, Olocene

VERSANTI OCCIDENTALE E NORDOCCIDENTALE (d) E AREA DI PIANURA (e)
(BACINO DORA RIPARIA + STURA DI LANZO)

- Unità di Madonna del Pione (240 m): lembi con depositi sabbioso-limosi e ghiaiosi (g) e suolo grigio-giallastro (10 YR). Pleistocene superiore
- Unità di Monte dei Cappuccini (300-280 m): lembi con depositi sabbioso-limosi e suolo giallastro (10 YR). Pleistocene superiore
- Unità di Villa Rey (320-310 m): lembi con depositi limoso-sabbiosi e suolo giallo-bruno (10-7.5 YR). Pleistocene superiore
- Unità di Villa Gualino (345-320 m): lembi con depositi limoso-sabbiosi e suolo bruno (7.5 YR). Pleistocene superiore
- Unità di Cavorotto (370-340 m): lembi con depositi limoso-sabbiosi e suolo bruno (7.5 YR). Pleistocene superiore

VERSANTE NORDOCCIDENTALE (c)
(BACINO DORA RIPARIA + STURA DI LANZO)

- Unità del Bellardo (380-370 m): lembi con depositi limoso-sabbiosi e suolo bruno (7.5 YR). Pleistocene superiore
- Unità del Fortino (390-385 m): lembi con depositi limoso-sabbiosi e suolo bruno-rossastro (5 YR). Pleistocene medio
- Unità di Villa Sambuelli (420-400 m): lembi con depositi limoso-sabbiosi e ghiaiosi (g) e suolo bruno-rossastro (5 YR). Pleistocene medio
- Unità di Villa Tabasso (445-425 m): lembi con depositi limoso-sabbiosi e suolo bruno-rossastro (5 YR). Pleistocene medio
- Unità di Villa Morano (500-490 m): lembi con suoli rossastri (2.5 YR). Pleistocene medio
- Unità di Bric delle Ghiarie (540-520 m): lembi con suoli rossastri (2.5 YR). Pleistocene medio
- Unità dell'Eremo (630-600 m): lembi con suoli rossastri (2.5 YR). Pleistocene medio

VERSANTE OCCIDENTALE (b)
(BACINO DORA RIPARIA con deflusso a Sud della Collina di Torino)

- Unità di San Vito (415-410 m): lembi con depositi limoso-sabbiosi e ghiaiosi (g) e suolo bruno-rossastro (5 YR). Pleistocene medio
- Unità dei Ronchi (445-430 m): lembi con depositi limoso-sabbiosi e suolo bruno-rossastro (5 YR). Pleistocene medio
- Unità di Cascina Feno (440-485 m): lembi con depositi limoso-sabbiosi e ghiaiosi (g) e suolo bruno-rossastro (5 YR). Pleistocene medio
- Unità di Torre (510-495 m): lembi con depositi limoso-sabbiosi e ghiaiosi (g) e suolo bruno-rossastro (5 YR). Pleistocene medio

SUBSTRATO PRE-QUATERNARIO

Sedimenti marini terziari, Eocene-Miocene

Rilievi che conservano suoli rossastri (2.5YR) e/o prodotti colluviali sensibilmente alterati

Selle in contropendenza

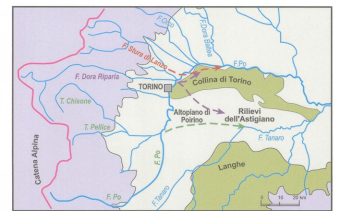
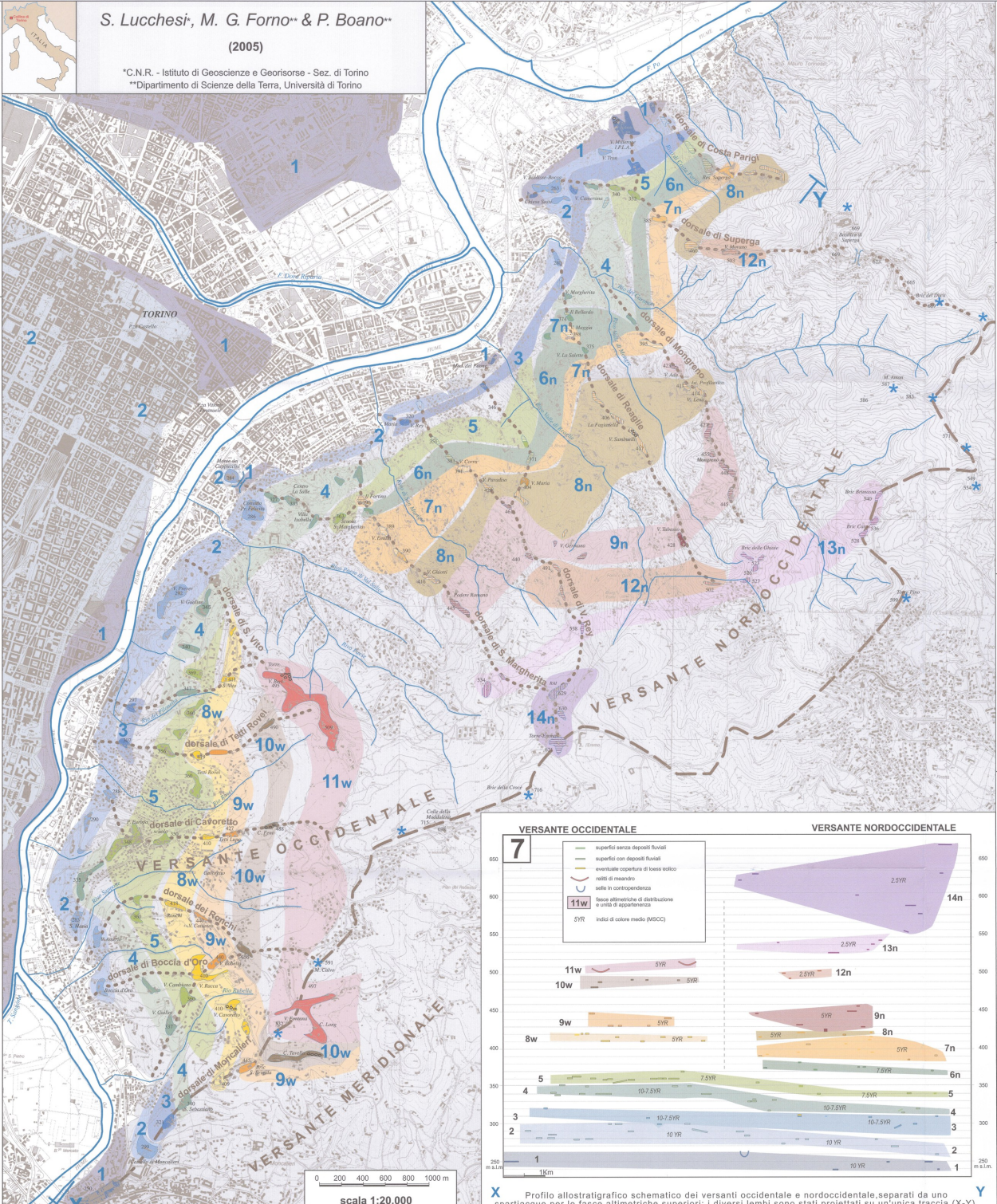
Spartiacque principale tra versante occidentale e versante meridionale

Dorsali secondarie

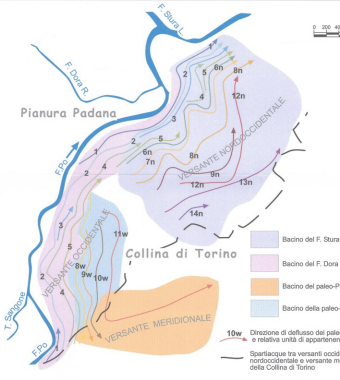
Traccia del profilo altostigrafico

S. Lucchesi, M. G. Forno* & P. Boano**
(2005)

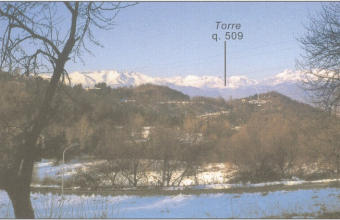
*C.N.R. - Istituto di Geoscienze e Georisorse - Sez. di Torino
**Dipartimento di Scienze della Terra, Università di Torino



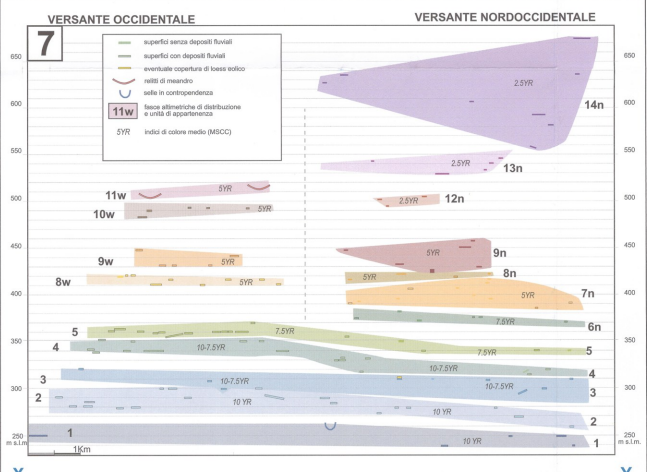
Ricostruzione del reticolo idrografico regionale durante il Pleistocene medio. 2



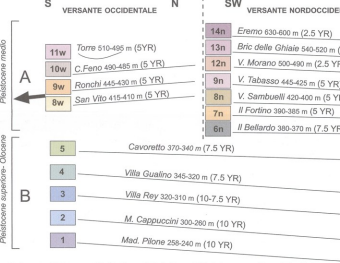
Ricostruzione del reticolo idrografico nell'area collinare durante il Pleistocene medio-superiore. 3



AmPIO retto di meandro incastrato riferibile all'Unità di Torre (10w). 4



Profilo altostigrafico schematico dei versanti occidentale e nordoccidentale, separati da uno spartiacque per le fasce altimetriche superiori; i diversi lembi sono stati proiettati su un'unica traccia (X-Y). 5



Schema dei rapporti stratigrafici delle unità dei versanti occidentale e nordoccidentale, separati da uno spartiacque per le fasce altimetriche superiori. 5



Esteso lembo di superficie terrazzata riferibile all'Unità dei Ronchi (9w). 6