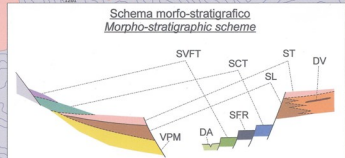
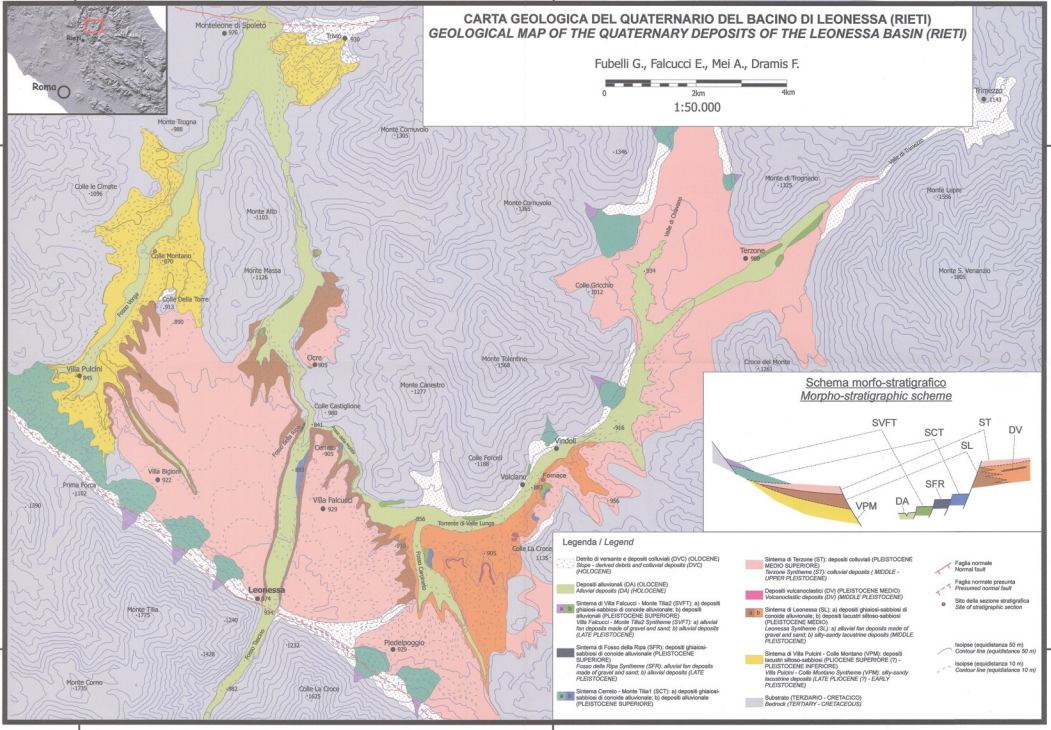


12° 56' 00" E

13° 01' 00" E

CARTA GEOLOGICA DEL QUATERNARIO DEL BACINO DI LEONESSA (RIETI)
GEOLOGICAL MAP OF THE QUATERNARY DEPOSITS OF THE LEONESSA BASIN (RIETI)

Fubelli G., Falucci E., Mei A., Dramis F.



Schema morfo-stratigrafico
Morpho-stratigraphic scheme

Legenda / Legend

- Detrito di versante e depositi colluviali (DVC) (OLOCENE)
 Slope - darked debris and colluvial deposits (DVC) (OLOCENE)
- Depositi alluvionali (DA) (OLOCENE)
 Alluvial deposits (DA) (OLOCENE)
- Sistema di Villa Falucci - Monte Tibaz (SVFT): ai depositi glaciali-subglaciali di arenarie alluvionali; bi) depositi alluvionali (PLEISTOCENE SUPERIORE)
 Villa Falucci - Monte Tibaz Synthem (SVFT): ai) alluvial fan deposits made of gravel and sand; bi) alluvial fan deposits (LATE PLEISTOCENE)
- Sistema di Fosso della Ripa (SFR): depositi glaciali-subglaciali di conoidi alluvionali (PLEISTOCENE SUPERIORE)
 Fosso della Ripa Synthem (SFR): alluvial fan deposits made of gravel and sand; bi) alluvial deposits (LATE PLEISTOCENE)
- Sistema di Leonessa (SL): ai) depositi glaciali-subglaciali di conoidi alluvionali; bi) depositi lacustri silteo-sabbiosi (PLEISTOCENE MEDIO)
 Leonessa Synthem (SL): ai) alluvial fan deposits made of gravel and sand; bi) silty-sandy lacustrine deposits (MIDDLE PLEISTOCENE)
- Sistema di Villa Pulcini - Colle Montano (VPM): depositi lacustri silteo-sabbiosi (PLEISTOCENE INFERIORE)
 Villa Pulcini - Colle Montano Synthem (VPM): silty-sandy lacustrine deposits (LATE PLEISTOCENE)
- Sistema Corchiano - Monte Tibaz (SCT): ai) depositi glaciali-subglaciali di conoidi alluvionali; bi) depositi alluvionali (PLEISTOCENE SUPERIORE)
- Substrata (TERZIARIO - CRETACEO)
 Strata (TERTIARY - CRETACEOUS)
- Faglia normale
 Normal fault
- Faglia normale presunta
 Presumed normal fault
- Sito della sabbia stratigrafica
 Site of allogenic sands
- Isople (equidistanza 50 m)
 Contour line (equidistance 50 m)
- Isople (equidistanza 10 m)
 Contour line (equidistance 10 m)

12° 56' 00" E

13° 01' 00" E

42° 38' 00" N

42° 38' 00" N

42° 33' 00" N

42° 33' 00" N