

# CARTA GEOLOGICA DEI DEPOSITI QUATERNARI DEL MONTE BERLINGHERA E DEL PIZZO SASSO CANALE (PROVINCIA DI COMO)

VALTER MAGGI

## LEGENDA

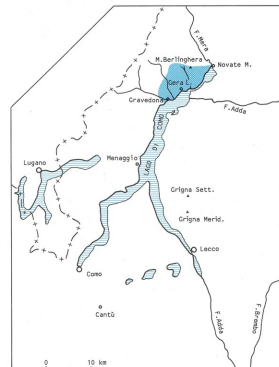
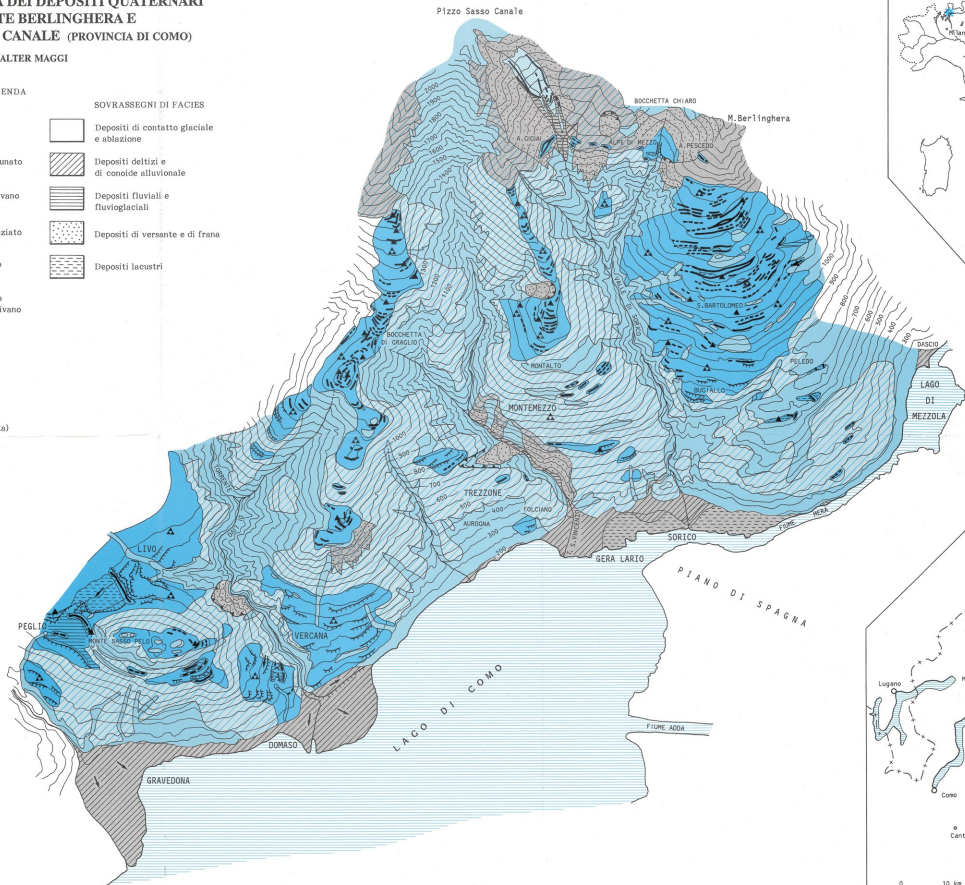
- Unità Postglaciale (Olocene)
- Alloformazioni di Prato Fortunato (Pleistocene sup.-Olocene?)
- Alloformazioni di Pian del Tivano (Pleistocene superiore)
- Substrato roccioso indifferenziato
- Substrato subaffiorante sotto Unità Postglaciale
- Substrato subaffiorante sotto Alloformazione di Pian del Tivano

## SIMBOLOGIA GENERALE

- Cordone morenico evidente
- Cordone morenico dubbio
- Orlo di terrazzo certo (i trattini indicano la scarpata)
- Masso erratico significativo
- Gruppo di massi erratici
- Verso di pendenza
- Nicchia di frana

## SOVRASSEGNI DI FACIES

- Depositi di contatto glaciale e ablastione
- Depositi deltici e di conide alluvionale
- Depositi fluviali e fluvio-glaciali
- Depositi di versante e di frana
- Depositi lacustri



Disegno di M. Minelli