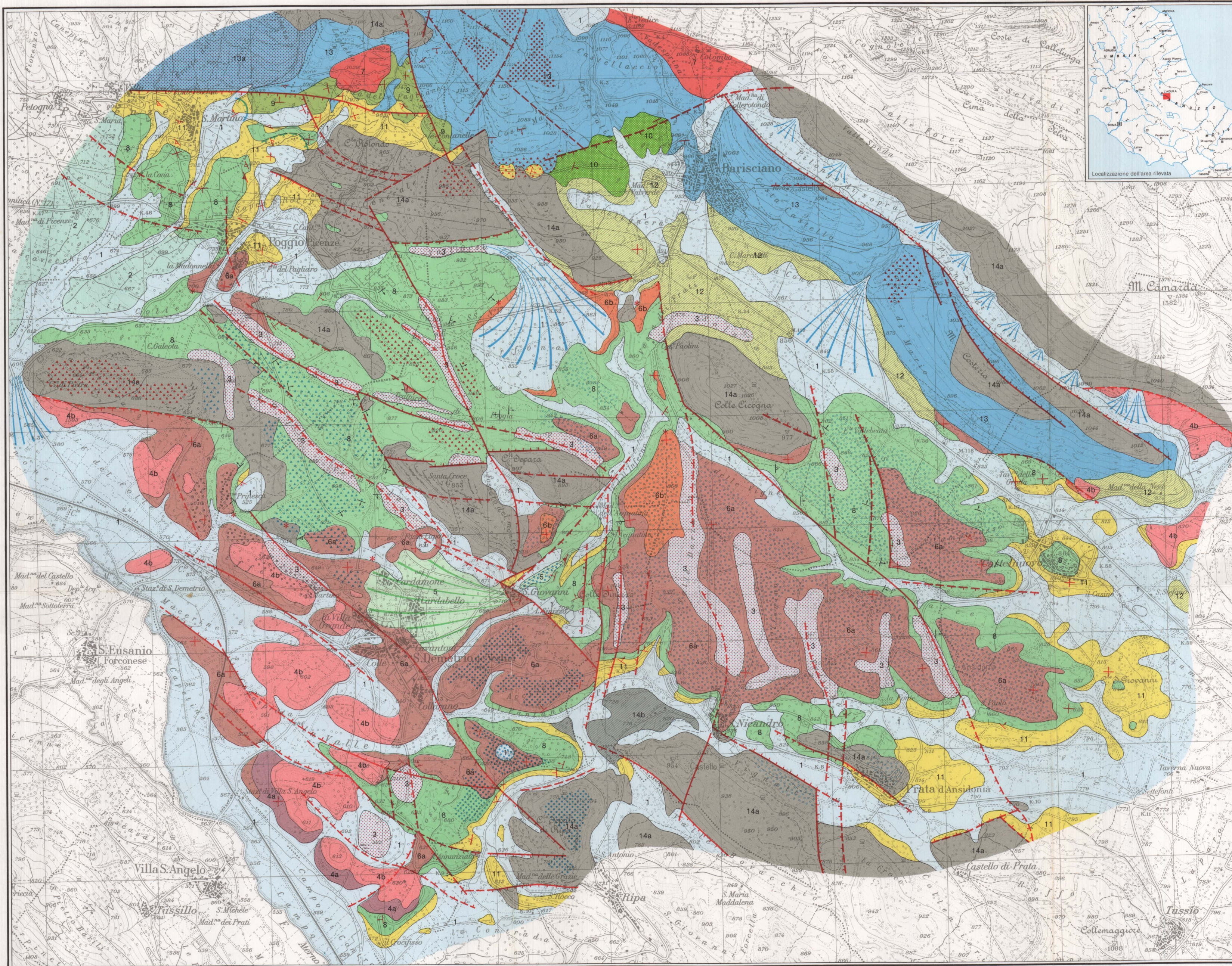


# CARTA GEOLOGICA DELLA ZONA DI BARISCIANO - S. DEMETRIO NE' VESTINI (L'AQUILA)

T. BERTINI e C. BOSI



## UNITÀ LITOSTRATIGRAFICHE CONTINENTALI

- OLOCENE**
- 1 Sedimenti alluvionali e colluviali nei fondovalle attuali e sui versanti ad essi raccordanti; sedimenti eluvio-colluviali al fondo di depressioni carsiche; coltri di frana
  - 2 Sedimenti prevalentemente colluviali sui versanti di poco sospesi sui fondovalle attuali
  - 3 Sedimenti prevalentemente eluviali sul fondo di depressioni di origine tettonica, certa o probabile; posizione stratigrafica varia, più recente di 6b
- PLEISTOCENE**
- 4b 4a **Formazione di S. Mauro**  
Ghiaie minute con intercalazioni sabbiose (4a), passanti verso l'alto a sabbie con intercalazioni di tuffi e con resti di mammiferi (4b); nel settore orientale sono indicati con 4b coltri detritiche con intercalazioni cineritiche, probabilmente più recenti
  - 5 **Formazione di S. Giovanni**  
Ghiaie e sabbie, in strati di vario spessore
  - 6b 6a **Formazione di Valle dell'Inferno**  
Ghiaie e conglomerati con stratificazione netta, di regola pianoparallela, spesso con intercalazioni sabbioso-limose rosse o rosate (Strati di S. Demetrio, 6a), ricoperti da ghiaie con cerni di stratificazione (Strati di Valle Daria, 6b). La formazione ricopre, localmente, livelli lenticolari di sedimenti di suolo evoluto, di colore rosso (affioramenti indicati con \*)
  - 7 **Formazione di Fonte Vedice**  
Breccie calcaree con matrice rosata, nettamente stratificate
  - 8 **Formazione di Vall'Orsa**  
Ghiaie e conglomerati con intercalazioni sabbioso-limose di vario spessore e variamente distribuite (prevalenti nel settore orientale), con marcata clinostratificazione (prevalentemente nel settore centro-occidentale)
  - 9 **Formazione di Valle Colle**  
Conglomerati passati localmente a breccie, spesso con abbondante matrice sabbioso-limosa biancastra
  - 10 **Formazione di Valverde**  
Ghiaie minute, cementate nella parte basale, con rari livelli sabbioso-limosi biancastri in quella sommitale
  - 11 **Formazione di S. Nicandro**  
Limi calcarei bianchi, nettamente stratificati e localmente laminati, con gusci di gasteropodi dolciocli ed impronte di foglie
  - 12 **Formazione di Madonna della Neve**  
Alternanze in banchi di limi calcarei bianchi tipo F.ne di S. Nicandro e di breccie calcaree tipo F.ne di Valle Valiano
  - 13 **Formazione di Valle Valiano**  
Breccie calcaree con clasti anche di grandi dimensioni, in banchi a tessitura spesso caotica, con locali intercalazioni di calcareniti e brecciole nella parte alta (13); a luoghi la parte basale è costituita da blocchi calcarei in abbondante matrice sabbioso-limosa (13a)

## SUCCESSIONE MARINA

- 14b 14a **Calcarei di varie facies (14a); sequenze pelitico-arenacee (14b). (Cretacico - Miocene superiore)**

## UNITÀ MORFOLOGICHE

- Conoidi di deiezione recenti**  
Superfici di accumulo costituenti, localmente, la sommità di 1
- Superfici di S. Martino**  
Superficie di erosione (scoperta in 6a) costituente la base di 4b e resti variamente rimodellati della superficie di accumulo della stessa unità
- Superficie di S. Giovanni e corrispondente conoidi di deiezione**  
Superficie di accumulo di 5 e singenetica superficie di erosione scoperta in 6a, 8 e 14a
- Superficie di Mariale**  
Superficie di erosione scoperta in 6a, 8 e 14a
- Superficie di Valle Daria**  
Superficie di accumulo di 6b (localmente di 6a?) e singenetica superficie di erosione scoperta in 6a, 8 e 14a
- Gruppo di superfici di La Petrarra - Costa di Mario**  
Superfici di erosione scolpite in differenti formazioni, variamente sospese sulla Superficie di Valle Daria
- Superficie di Macera**  
Superficie di incerta interpretazione sviluppata su 13

## Giacitura degli strati

(indicata solo per i sedimenti plio-quadernari)

- |                                       |                                  |
|---------------------------------------|----------------------------------|
| Strati originariamente suborizzontali | Strati originariamente inclinati |
| 0°                                    | da 10° a 30°                     |
| da 0° a 5°                            | > 30°                            |
| da 5° a 10°                           |                                  |
| da 10° a 20°                          |                                  |
| da 20° a 30°                          |                                  |
| > 30°                                 |                                  |
- Faglie**  
Accertate (a) e presunte (b); trattate dalla parte ribassata
  - Cigli di frane recenti o in atto**

Rilevamento eseguito nel 1988-'89 da C. Bosi con la collaborazione di T. Bertini

## Schemi dei rapporti morfo-litostratigrafici

