

Printed with financial support from the Consiglio Nazionale delle Ricerche

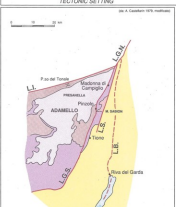
CARTA GEOMORFOLOGICA E DEI DEPOSITI QUATERNARI TRA LA VAL RENDENA E CIMA TOSA - CASTEL DEI CAMOSCI (GRUPPO DI BRENTA)
GEOMORPHOLOGICAL MAP AND QUATERNARY DEPOSITS BETWEEN VAL RENDENA AND CIMA TOSA - CASTEL DEI CAMOSCI (BRENTA GROUP)

Università degli Studi di Parma
 ISTITUTO DI GEOLOGIA

C.N.R. Gruppo di Ricerca per i problemi geologici della Regione alpino-padana
 Unità di Parma: Problemi geologici del Quaternario della Regione alpino-padana

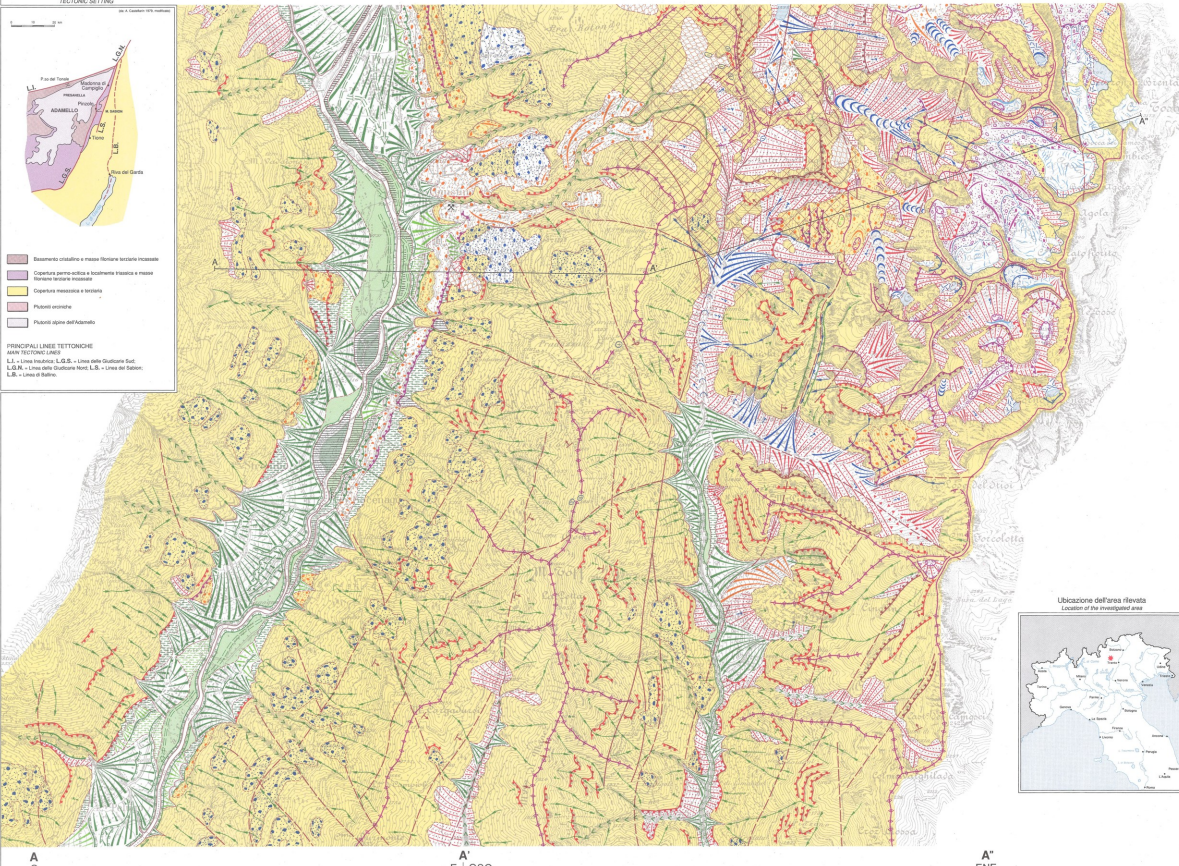
Scala 1:25 000

SCHEMA TETTONICO
TETTONIC SETTING



- Discontinuità ereditate e a nuovo. Fessure tettoniche ereditate
- Coperture paleo-erose e a nuovo. Fessure tettoniche ereditate e a nuovo
- Discontinuità ereditate e a nuovo
- Paleosolite
- Paleosolite dell'Adriatico

PRINCIPALI LINEE TETTONICHE
 della TETTONICA ADRIATICA
 L.S. - Linea Infradriatica; L.O.S. - Linea delle Dolomiti Sud;
 L.G.B. - Linea della Catinola Nord; L.B. - Linea del Sebene;
 L.N. - Linea di Natisone.



- ELEMENTI DEL GLACIALISMO ATTUALE**
 Linea di terreno subglaciale
 Linea di ghiaccio (a: 1807-6; b: 1958; c: 1983)
 Linea di ghiaccio zero
 Linea di nevoso empennamento
 Crepaccio
- FEATURES OF PRESENT - DAY GLACIATION**
 Line
 Mouth of subglacial stream
 Glacier line (a: 1807-6; b: 1958; c: 1983)
 Zero ice line
 Settlement snow field boundary
 Crevasse

- FORME E DEPOSITI DOVUTI ALLO SCORRIMENTO DELLE ACQUE SUPERFICIALI E FLUVIOGLACIALI**
 Forma di erosione
 Spazza (a: h-dm; b: h-dm)
 Cascata
 Valsenoia a V
 Superficie interessata da ricolamento
 Solco di ricolamento concorrente
 Puntale di assorbimento dell'acqua
 Alvea abbandonata
- LANDFORMS AND DEPOSITS DUE TO RUNNING WATER (PARTLY FLUVIOGLACIAL)**
 Gorge
 Ramp (a: h-dm; b: h-dm)
 Waterfall
 Small V-shaped valley
 Surface affected by ice melt
 Gully
 Point of water absorption
 Abandoned river bed

- FORME E DEPOSITI**
 Cono di deiezione
 Deposito faneale con texture dei massi sabbia (S.M.)
 Deposito vulcanico
 Deposito palustre su lastrice
- OCENE**
 attivo non attivo
 Alluvial fan
 Stream deposits with texture from boulder to sand (S.M.)
 Cultural deposit
 Palustrine and lacustrine deposit

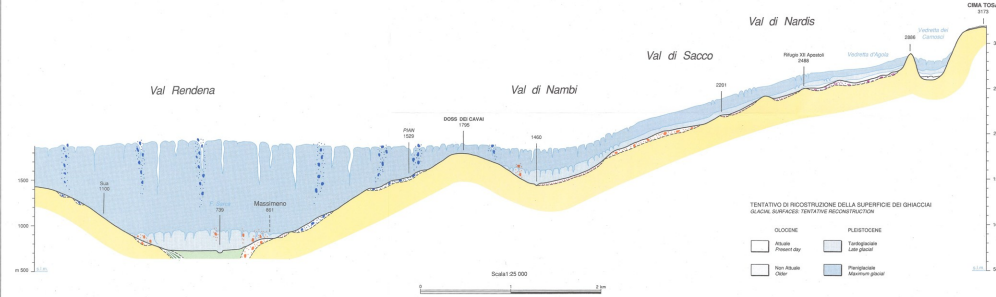
- FORME E DEPOSITI CARSTICI**
 Caverna
- KARST LANDFORMS AND DEPOSITS**
 Doline

- FORME E DEPOSITI DOVUTI ALLA GRAVITÀ**
 Forma di erosione
 Scarpata di deiezione eroica di frana (D > 10m)
 Forma e accumulo
 Accumulo di frana per scivolamento
 Cono detritico
 Falda detritica
- LANDFORMS AND DEPOSITS DUE TO GRAVITY**
 Erosional landform
 Depositional and/or landslide scarp (D > 10m)
 Landform and deposits
 Rock fall deposit
 Rock slide deposit
 Talus cone
 Scree slope

- FORME E DEPOSITI GLACIALI**
 Forma di erosione
 Cresta rocciosa al vertice, in situ
 Olio di circo
 Scarpata di erosione
 Circo di sovraccoscienza
 Contropendenza
 Sella di transizione
 Gradine di valle sospesa
- GLACIAL LANDFORMS AND DEPOSITS**
 Erosional landform
 Rocky crest line at sharp ice moraine
 Edge of cirque
 Erosional scarp
 Oversteepened hollow
 Inverted slope
 Transfluence saddle
 Step of hanging trough
- FORME E DEPOSITI**
 Cono roccioso
 Deposito glaciali con spessore superiore al metro
 Deposito glaciali spessi con spessore inferiore al metro
- OCENE**
 attivo non attivo
 Pleistocene
 Moraine ridge
 Glacial deposit more than 1m thick
 Glacial deposit less than 1m thick

- FORME E DEPOSITI CROGENICI E NIVALI**
 Forma di erosione
 Nodchia di erosione
 Carenone di valanga
 Valsenoia a corna
 Superficie interessata da soffocamento generalizzato
- CRYOGENIC AND NIVAL LANDFORMS AND DEPOSITS**
 Erosional landform
 Mivation hollow
 Avalanche scarp
 Dike
 Surface affected by generalised suffocation
- FORME E DEPOSITI**
 Cono di roccia
 Inclinazione
 Lato di soffocamento, conati di pietra
 Deposito criogenico
- OCENE**
 attivo non attivo
 Alluvial cone
 Proclivous scarp
 Suffocation line and debris stream
 Cryogenic and nival deposit

- FORME E RIPORTI ANTROPICI**
 Superficie modificata
 Miniera
- MAN-MADE LANDFORMS**
 Remoulded surface
 Mine



- TENTATIVO DI RICOSTRUZIONE DELLA SUPERFICIE DEI GIACIMI**
 GLACIAI SUPERFICIALI - TETTONICHE RECONSTRUCTION
- OCENE
 - PLEISTOCENE
 - Present day
 - Paleosolite
 - Non glaciale
 - Paleosolite
 - Paleosolite glaciali