

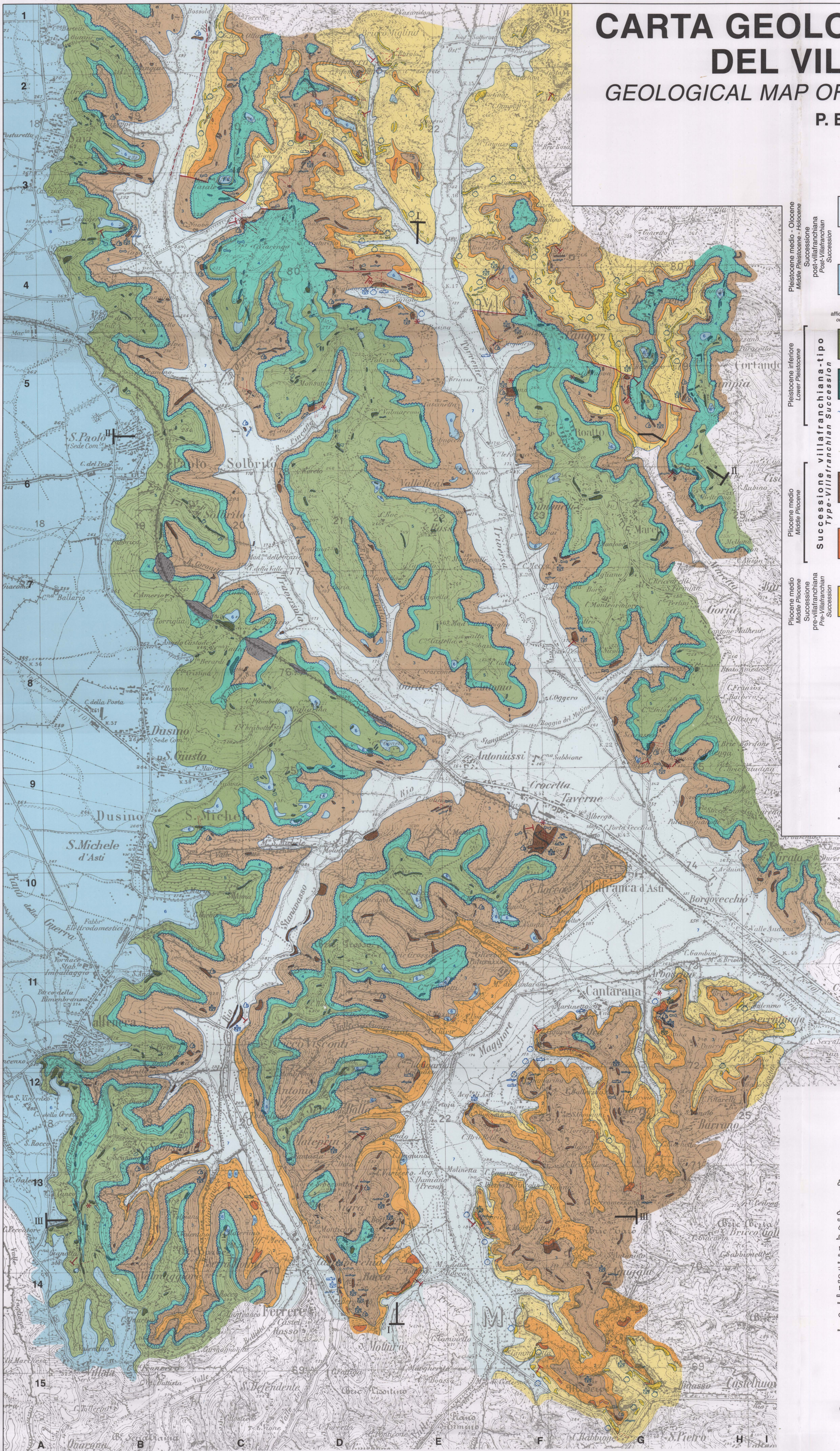
CARTA GEOLOGICA DELL'AREA-TIPO DEL VILLAFRANCHIANO

GEOLOGICAL MAP OF THE VILLAFRANCHIAN TYPE-AREA

P. BOANO & M.G. FORNO

1996

scala 1:20.000 scale



DEPOSITI FLUVIALI TERRAZZATI TERRACED FLUVIAL DEPOSITS

Depositi fluviali, prevalentemente sabbioso-limosi, recenti ed attuali.
Recent and present day, prevalently sandy-silty, fluvial deposits.

COMPLESSO SUPERIORE UPPER COMPLEX

Unità di Mareto: silt argillosi, privi di stratificazione, con intercalazioni sabbiose. Depositi di trascinamento fluviale.
MARETTO UNIT: massive clayey silts with sandy layers. Overbank fluvial deposits.

Unità di Cascina Gherba: sabbie e sabbie ghiaiose con stratificazione incrociata concava. Depositi di canale fluviale.
CASCINA GHERBA UNIT: sands and gravelly sands with trough cross bedding. Fluvial channel deposits.

Superficie di Cascina Viarengo: superficie di erosione, di modellamento fluviale, che segna una debole discordanza angolare.
CASCINA VIARENGO SURFACE: fluvial erosional surface, corresponding with a weak angular unconformity.

COMPLESSO INFERIORE LOWER COMPLEX

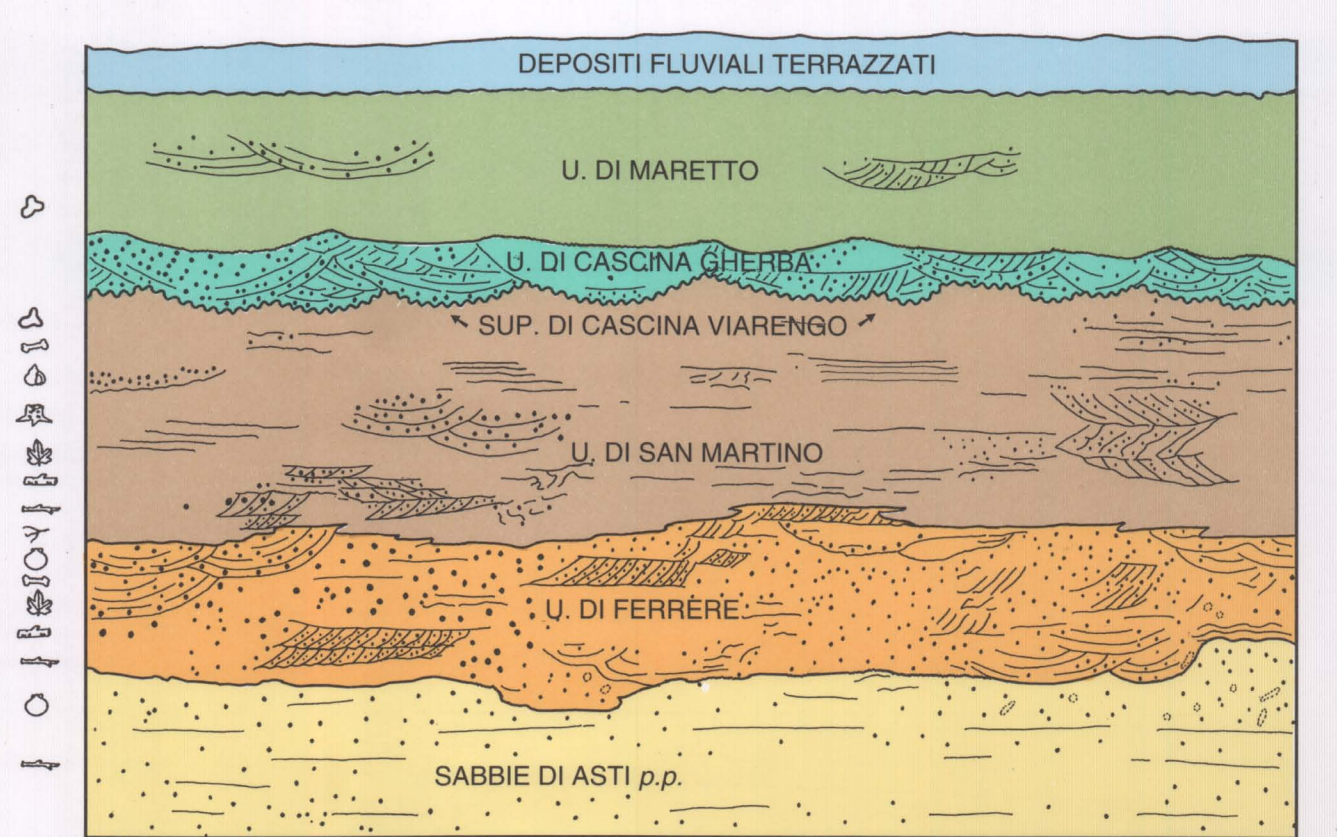
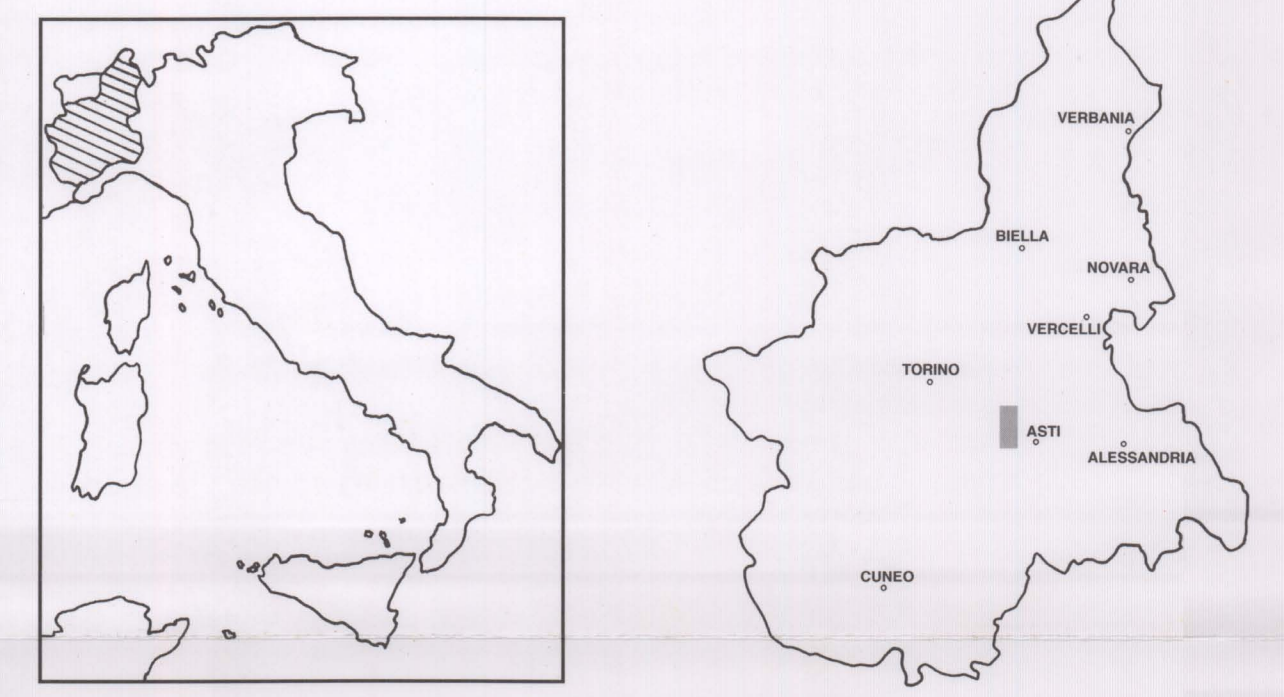
Unità di San Martino: alternanze di silt con laminazione piano-parallela e sabbie con laminazione incrociata, ricamente fossilifere (vertebrati continentali, molluschi continentali, macroresti vegetali). Depositi di piana deltizia.
S. MARTINO UNIT: alternating plain-planar laminated silts and cross laminated sands, with very abundant fossils (terrestrial vertebrates, continental molluscs, plants remains). Delta plain deposits.

Unità di Ferrere (Sabbie di Asti p.p. Auct.): sabbie con stratificazione incrociata concava, fossilifere (molluschi marini, vertebrati continentali disarticolati, macroresti vegetali fluitati). Depositi di fronte deltizio.
FERRERE UNIT (Sabbie di Asti p.p. Auct.): fossiliferous trough cross bedding sands (marine molluscs, disarticulated terrestrial vertebrates, floated plant remains). Delta front deposits.

Sabbie di Asti (p.p.): sabbie con stratificazione piano-parallela, ricche di molluschi marini. Depositi litorali.
ASTI SANDS (p.p.): sands with planar-parallel bedding, richly marine molluscs bearing. Littoral deposits.

SEGNI CONVENZIONALI SYMBOLS

○ molluschi marini marine molluscs	⊗ ceppi in situ in situ stamps	— strutture di taglio minori minor shear structures
⊕ vertebrati continentali terrestrial vertebrates	⊗ radici roots	— principali fratture main joints
⊕ molluschi continentali continental molluscs	⊗ ligniti lignites	5° + 10° ↗ ↘ giaciture degli strati strata strike and dip
⊕ macroresti vegetali plant remains	⊕ concrezioni concretions	* soft sediment deformations
⊕ impronte di foglie e di canne leaf and reed imprints	— faglie affioranti outcropping faults	— tracce dei profili cross section traces
⊕ frustoli vegetali plant fragments	— faglie sepolte buried faults	■ rilevati artificiali artificial walls



Contributo per la stampa del C.N.R. - Centro di studi sulla Geodinamica delle Catene Collisionali, Torino

